

FORTSCHRITT BEGINNT MIT EINEM KLAREN ZIEL

Vorwort unseres CEO

Fortschritt beginnt mit einem klaren Ziel. Unser Ziel ist seit fast sechzig Jahren unverändert: Menschen dabei zu helfen, effektiver zu lernen, zusammenzuarbeiten und Ideen auszutauschen.

Unsere Geschichte begann in den 1960er Jahren, als mein Vater das Unternehmen gründete, das den Grundstein für das legte, was wir heute sind. Was mit Schulmöbeln und Kreidetafeln begann, entwickelte sich zu einer umfassenderen Mission: Bildung und Zusammenarbeit durch Innovation zu unterstützen.

Dieser Geist leitet uns bis heute. Im Jahr 2025 haben wir einen wichtigen Meilenstein erreicht: Wir haben einen neuen Umwelt-Referenzwert für i3CONNECT geschaffen. Zum ersten Mal messen wir die Auswirkungen unserer Organisation über ein vollständiges Berichtsjahr hinweg. Dadurch erhalten wir ein klareres Bild unseres aktuellen Standes und können Maßnahmen definieren, die unsere Ambitionen und Ziele für die kommenden Jahre unterstützen.



Gert van Erum
CEO & Gründer i3CONNECT

Fortschritt mit Verantwortung: Ein Statement unserer Sustainability Officer

Nachhaltigkeit ist kein separater Bestandteil unseres Unternehmens. Sie prägt, wie wir innovieren, wie wir mit Partnern zusammenarbeiten und wie wir uns auf die Zukunft vorbereiten. Da Technologie eine immer größere Rolle beim Lernen und Zusammenarbeiten spielt, erkennen wir unsere Verantwortung an, sicherzustellen, dass Fortschritt auch zu einer nachhaltigeren Welt beiträgt.

Dieser Bericht zeigt, wo wir heute stehen, aber auch, wohin wir uns entwickeln möchten. Aufbauend auf jahrzehntelanger Erfahrung bleiben wir Innovation mit Sinn und Fortschritt mit Verantwortung verpflichtet. Ich bin stolz auf die Fortschritte, die wir bereits erzielt haben, und noch motivierter durch die Reise, die vor uns liegt, während wir unsere Ambitionen in konkrete Maßnahmen umsetzen.



Mariëlle Salh
Sustainability Officer i3CONNECT



INHALTSVERZEICHNIS

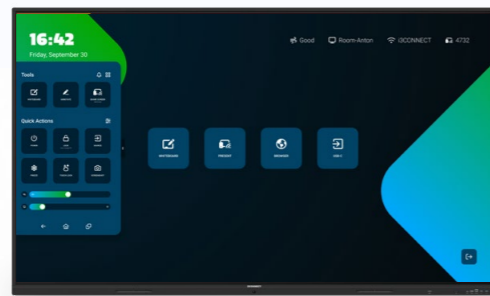
KAPITEL	SEITE
Unsere Zeitleiste 2025	6
Verantwortung für Umwelt	8
Unsere Ziele	8
Unser Einfluss im Jahr 2025	9
Von Erkenntnissen zu Wirkung: Unser Fokus	10
Verantwortung für Mitarbeiter und Gemeinschaft	16
Soziale Highlights von i3CONNECT	17
Verantwortungsvolle Lieferkette	17
Lernen ohne Barrieren	18
Verantwortungsvoll handeln	22
Sicherheit von Anfang an	22
Datenschutz	25
Labels & Zertifizierungen	26



UNSERE ZEITLEISTE 2025

Januar

i3-Technologies führt die Marke „i3CONNECT“ auf der ISE in Barcelona ein.

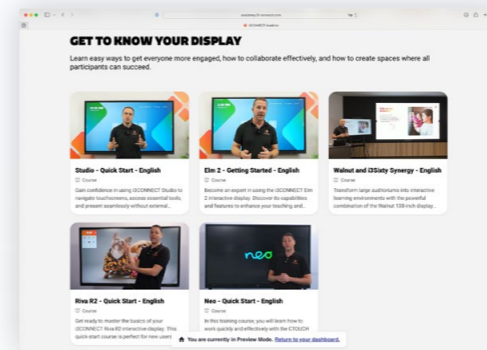


Mai

Elm 2
Studio

September

Neue Website
Academy
Sustainability Passport, One-Pager
AllSync Receiver



November

Aspen 4 MTR Bundle



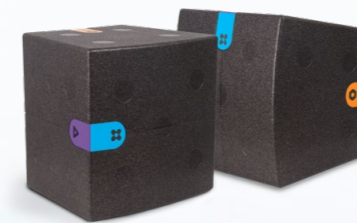
April

Nachhaltigkeitsbericht 2024
Lift 3, Mount 2, Stand 2
OPS
AllSync Transmitter



Juni

Cortex
Walnut W1
EcoVadis Gold Medal



Oktober

Aspen 4
Motion 2

Dezember

Weihnachtsfeiern in Diest
und Eindhoven



VERANTWORTUNG FÜR UNSERE UMWELT

Ein neuer ökologischer Referenzwert

Im Jahr 2025 haben wir für i3CONNECT einen neuen CO₂-Referenzwert definiert. Zum ersten Mal haben wir unsere gesamten Auswirkungen als eine Organisation gemessen. Diese Grundlage hilft uns, gezielter zu handeln, Fortschritte messbar zu machen und unsere nächsten Schritte dort anzusetzen, wo sie die größte Wirkung entfalten.

Unsere Ziele

Netto-Null bis 2050 ist das Endziel, im Einklang mit dem Pariser Abkommen. Allerdings liegt das Jahr 2050 noch in weiter Ferne. Deshalb haben wir Zwischenziele und einen rollierenden Nachhaltigkeitsplanungszyklus von 1 + 3 Jahren festgelegt und nutzen 2025 als Referenzjahr.

Unser Einfluss im Jahr 2025

GESAMTE BRUTTO-EMISSIONEN	2025 (REFERENZJAHR)
Scope 1	14,60 tCO ₂ e
Scope 2	15,57 tCO ₂ e
Scope 3	51.035,72 tCO ₂ e
Gesamt (tCO₂e)	51.065,89 tCO₂e

GESAMTE BRUTTO-EMISSIONEN	2025 (REFERENZJAHR)
Nachgelagerte Scope-3-Emissionen	34.658,56 tCO ₂ e
Vorgelagerte Scope-3-Emissionen	16.377,16 tCO ₂ e
Gesamte Scope-3-Emissionen (tCO₂e)	51.035,72 tCO₂e

Ziele für 2026–2029

Unser langfristiges Ziel

Neue Ziele werden noch festgelegt.



Verständnis von Scope-1-, Scope-2- und Scope-3-Emissionen



Scope 1

Direkte Emissionen, die aus Quellen entstehen, die sich im Eigentum der Organisation befinden oder von ihr kontrolliert werden.



Scope 2

Indirekte Emissionen aus eingekaufter Energie und Wärme.



Scope 3

Alle anderen indirekten Emissionen entlang der Wertschöpfungskette, einschließlich Rohstoffgewinnung, Herstellung, Transport, Produktnutzung und End-of-Life.



Von Erkenntnissen zu Wirkung: Unser Fokus

Unsere Büros im Jahr 2025



Solarbetriebene Hauptverwaltung

Unsere Büros nutzen grüne Energie und/oder erneuerbare Energie aus Solaranlagen. Im Jahr 2025 verbrauchten unsere Büros fast 89.000 kWh erneuerbare Energie.



Der Arbeitsweg

Im Jahr 2025 nutzte bereits mehr als die Hälfte unserer Mitarbeitenden emissionsärmere Verkehrsmittel wie Elektrofahrzeuge, öffentliche Verkehrsmittel, das Fahrrad oder den Fußweg.



Abfall reduzieren & recyceln

Wir trennen Abfallströme, um Recycling und Abfallmanagement zu verbessern. Eine Sache reduzieren wir allerdings nicht: den Kaffeekonsum im Büro.



Intelligente Energienutzung

Bewegungssensoren schalten Licht und Displays automatisch aus, wenn Räume leer sind. LED-Beleuchtung hilft zusätzlich, den Energieverbrauch niedrig zu halten.

Scope-1- und Scope-2-Emissionen machten 2025 weniger als 0,1 % unseres gesamten Fußabdrucks aus. Das bedeutet, dass nahezu unsere gesamten Auswirkungen in den Scope-3-Emissionen liegen. Verbesserungen in unseren eigenen Betriebsabläufen bleiben wichtig. Unser Fokus liegt jedoch dort, wo wir die größte Wirkung erzielen können: durch die Verbesserung unserer Produkte mittels Nachhaltigkeit durch Design.

Nachhaltigkeit durch Design: Unsere Erfolge 2025

Die Reduzierung von Auswirkungen beginnt bei der Entwicklung unserer Produkte. Im Jahr 2025 haben wir Anforderungen definiert und eng mit unseren Lieferanten zusammengearbeitet. Das führte zur Einführung des i3CONNECT Elm 2 und Aspen 4. Unser Ansatz trägt zu SDG 9 „Industrie, Innovation und Infrastruktur“ sowie zu SDG 12 „Nachhaltiger Konsum und nachhaltige Produktion“ bei.

Grüne Energie während der Herstellung

Wir haben aktiv mit unseren Lieferanten zusammengearbeitet, um Emissionen während der Produktion zu reduzieren. Dazu gehören der verstärkte Einsatz erneuerbarer Energien sowie Verbesserungen der Energieeffizienz in den Herstellungsprozessen.

Materialeinsatz

Wir optimieren kontinuierlich unsere Produkte und Verpackungen, um weniger Materialien zu verwenden, die Recyclingfähigkeit zu verbessern und den Einsatz schädlicher Stoffe zu begrenzen.

- ❖ Aspen 4 und Elm 2 werden mit etwa 10 % grüner Energie hergestellt. Diese wichtige Erkenntnis hilft dabei, zukünftiges Produktdesign zu gestalten.
- ❖ Elm 2 ist bis zu 10 % leichter als seine Vorgängermodelle
- ❖ Aspen 4 ist bis zu 24 % leichter als seine Vorgängermodelle



Die Verpackung des Aspen 4 trägt das FSC® MIX-Label. Wenn eine Verpackung FSC®-zertifiziert ist, bedeutet dies, dass sie einem globalen Standard entspricht, der sicherstellt, dass die Materialien aus verantwortungsvoll bewirtschafteten Wäldern, recycelten Quellen oder anderen kontrollierten Ursprüngen stammen.





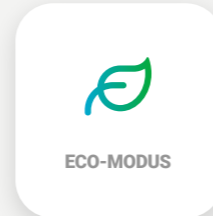
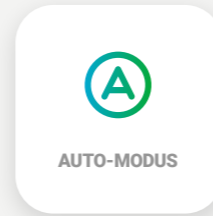
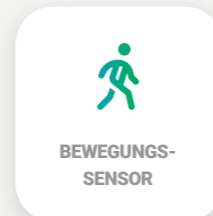
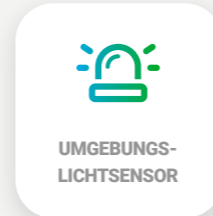
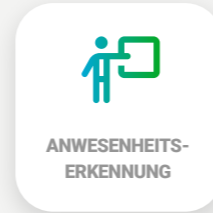
Energieeffizienz

Ein großer Teil der Umweltauswirkungen eines Produkts entsteht während seiner Nutzungsphase. Deshalb ist die Verbesserung der Energieeffizienz ein zentraler Schwerpunkt unseres Entwicklungsprozesses.

Im Jahr 2023 experimentierten wir mit dem „Green Screen“: einem Konzept-Touchscreen, der konsequent auf nachhaltige Entscheidungen ausgerichtet war. Eine dieser Entscheidungen? Dynamische Hintergrundbeleuchtung, die später die Entwicklung des Aspen 4 beeinflusste.

Aspen 4: Energie dort reduzieren, wo es zählt

Unsere Whiteboard-App ist die am häufigsten genutzte Funktion auf unseren Touchscreens. Gleichzeitig gewinnt der Dark Mode (Tafelmodus) zunehmend an Beliebtheit. Diese Erkenntnis beeinflusste die Entwicklung des Aspen 4. In enger Zusammenarbeit mit unserem Lieferanten führten wir Local-Dimming-Technologie ein und legten den Tafelmodus als Standard fest. Durch die Aufteilung der Hintergrundbeleuchtung in 286 Zonen, die nur bei Bedarf aktiviert werden, kann der Stromverbrauch von 210 W im Whiteboard-Modus auf nur 86 W im Tafelmodus sinken.

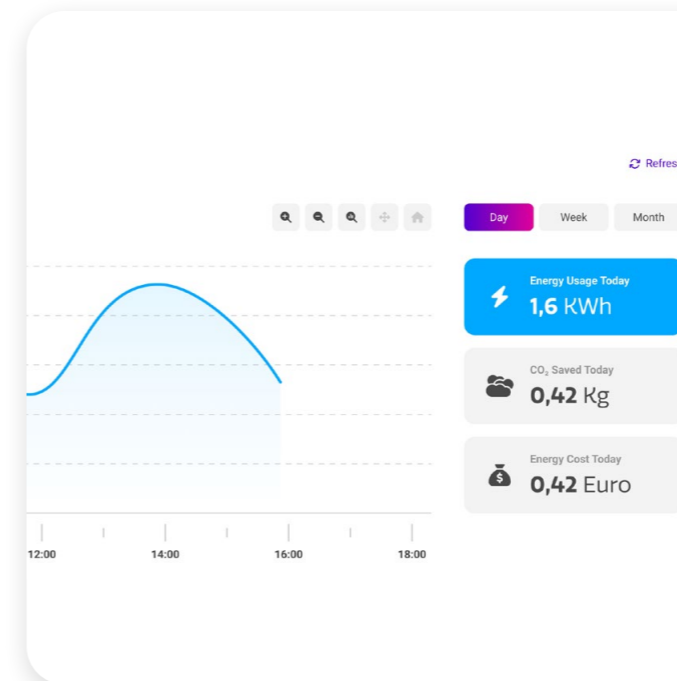
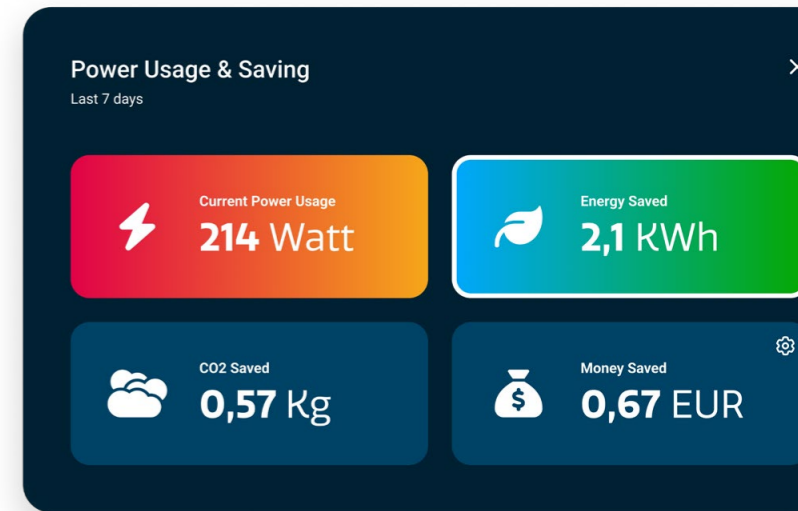


WUSSTEN SIE SCHON?

Sowohl Aspen 4 als auch Elm 2 sind Energy-Star-zertifiziert und entsprechen der EU-Ökodesign-Richtlinie.

Energie-Monitoring-Widget

Um diese Auswirkungen sichtbar und greifbar zu machen, verfügt Aspen 4 über ein integriertes Energie-Monitoring-Widget. Es verfolgt den Energieverbrauch der letzten sieben Tage und ermöglicht es Benutzern, die Kosten anhand ihres eigenen Strompreises zu berechnen.



Energieverbrauch über Cortex überwachen

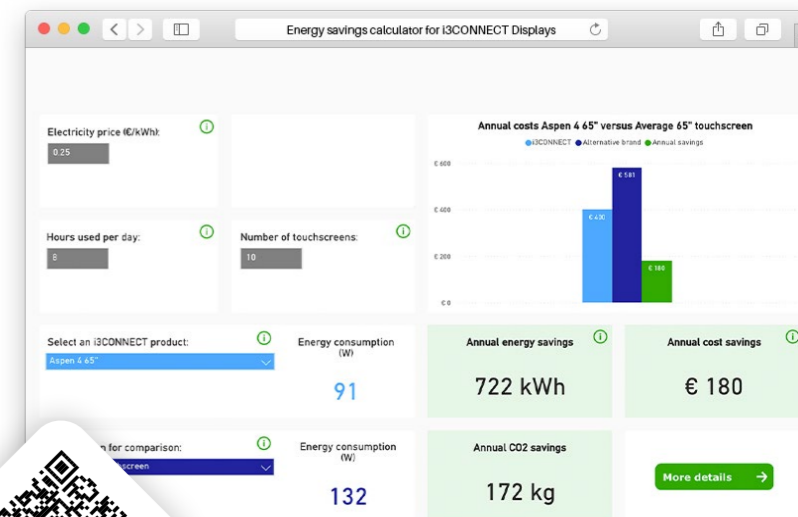
Über Cortex, unsere Plattform für Remote-Management, können Benutzer den Energieverbrauch auch über längere Zeiträume überwachen – mit Echtzeit-Einblicken pro Tag, Woche oder Monat.

Das nennen wir aufschlussreich!

Energiesparrechner

Wählen Sie den Touchscreen aus, den Sie vergleichen möchten, geben Sie Ihren Strompreis, die erwarteten Nutzungsstunden sowie die Anzahl der Touchscreens ein – und erhalten Sie sofort Angaben zu Wattverbrauch und Energieeinsparungen.

bit.ly/i3c-energy-calculator





Nachhaltigkeitspass im One-Pager-Format des Elm 2



NEU IN 2025

Lebenszyklusanalysen

Wissen ist Macht. Wir nutzen Lebenszyklusanalysen (LCAs), um die Umweltauswirkungen unserer Produkte über ihren gesamten Lebenszyklus hinweg zu verstehen. Diese Erkenntnisse helfen uns dabei, Verbesserungspotenziale zu identifizieren und datenbasierte Entscheidungen in der Produktentwicklung zu treffen.

Unsere LCAs werden gemäß ISO 14040 und ISO 14044 durchgeführt und folgen den Product Category Rules (PCR) für elektronische und elektrische Geräte. Sie werden von einer unabhängigen Drittpartei durchgeführt, um Transparenz und Zuverlässigkeit sicherzustellen.

Die Ergebnisse der LCA werden in zwei verschiedenen Formaten des Nachhaltigkeitspasses veröffentlicht:

- ❖ **Selbstdeklarierte Environmental Product Declaration (EPD).**
Ein umfassender Bericht, der das vollständige Umweltprofil des Produkts darstellt.
- ❖ **One-pager.**
Eine visuelle Zusammenfassung des CO₂-Fußabdrucks des Produkts mit den Auswirkungen pro Lebenszyklusphase in klaren Zahlen und Diagrammen.

Im Jahr 2025 veröffentlichten wir diese erstmals für Elm 2 und Aspen 4.



WUSSTEN SIE SCHON?

Die Nachhaltigkeitspässe unserer Produkte finden Sie auf unserem Support-Portal. Scannen Sie den QR-Code, um die Dokumente für den i3CONNECT Aspen 4 und den i3CONNECT Elm 2 zu entdecken.



FÜR UNSERE MENSCHEN & GEMEINSCHAFT SORGEN

Wir setzen uns dafür ein, einen Arbeitsplatz zu schaffen, an dem sich Mitarbeitende unterstützt, wertgeschätzt und befähigt fühlen, ihr Potenzial zu entfalten.

-  **Gesundes Mittagessen**
-  **Mitarbeiterschulungen**
-  **Fahrrad-Leasing**
-  **Flexible Arbeitsmodelle**

Verantwortungsvolle Lieferkette

Unsere Werte erstrecken sich auch auf unsere Lieferkette. Wir arbeiten eng mit unseren wichtigsten Lieferanten zusammen und verlangen von ihnen die Einhaltung unseres Supplier Code of Conduct, der Themen wie Arbeitsbedingungen, Menschenrechte und Umweltverantwortung abdeckt.

Einige Veranstaltungen, die wir durchgeführt haben

T-Tournament @ Eindhoven

Wir haben zum ersten Mal als i3CONNECT am T-Tournament teilgenommen! Gewonnen haben wir zwar nicht, aber wir hatten jede Menge Spaß. Das T-Tournament ist ein Sommer-Sportturnier, das von unserem Büropark Strijp-TQ in Eindhoven organisiert wird. Im Jahr 2025 nahmen mehr als 80 Teams teil.

i3CONNECT Sales Days @ Diest

Während der i3CONNECT Sales Days in unserem Hauptsitz in Diest haben wir unsere Teams zusammengebracht. Für viele war es eine willkommene Abwechslung von Microsoft Teams hin zu persönlichen Gesprächen. An zwei inspirierenden Tagen nahmen 57 Kolleginnen und Kollegen aus 13 Ländern an 22 Sessions voller Einblicke, Strategie und Zusammenarbeit teil. Wir teilten Wissen, stimmten unsere Ziele aufeinander ab – und genossen dabei auch einige Kilogramm belgische Pommes.

Unsere i3CONNECTORS aus der ganzen Welt, gemeinsam bei den Sales Days.



WUSSTEN SIE SCHON?

Unsere Büros sind mit unseren eigenen Touchscreens ausgestattet und unterstützen unsere tägliche Arbeit. Doch sie dienen nicht nur geschäftlichen Zwecken. Im Jahr 2025 brachten sie uns auch bei Pub-Quizen, Musik, Zugreise-Videos und sogar gelegentlichen Filmabenden zusammen.



Lernen ohne Barrieren

Wir sind fest davon überzeugt, dass Technologie das Lernen einfacher, zugänglicher und ansprechender machen sollte.

Geleitet von SDG 4: Hochwertige Bildung stellen wir sicher, dass unsere Lösungen Lehrkräfte, Schülerinnen und Schüler sowie Schulmitarbeitende jederzeit unterstützen.

i3CONNECT Studio

Eine vollständig anpassbare Software-Suite, die äußerst einfach zu bedienen ist. Und außerdem kostenlos genutzt werden kann.

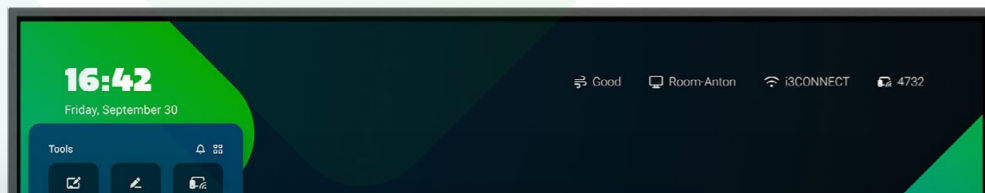
i3CONNECT Whiteboard

Whiteboard mit Tafelmodus. Starten Sie das Whiteboarding per Knopfdruck und brainstormen Sie endlos auf Ihrer unbegrenzten Arbeitsfläche. Nutzen Sie Bilder und Objekte, um Ihre Geschichte zu erzählen, und speichern sowie versenden Sie anschließend Ihre Notizen an Ihr Team oder Ihre Klasse.

i3CONNECT AllSync

Präsentieren Sie mit Vertrauen. Teilen Sie Ihre Präsentation über das integrierte i3CONNECT AllSync, das mit allen gängigen Geräten auf dem Markt kompatibel ist.

Unsere Benutzeroberfläche, einschließlich der Kacheln auf dem Startbildschirm, des Seitenmenüs und des Einstellungsmenüs, wurde unter Berücksichtigung der Barrierefreiheit entwickelt und entspricht den WCAG-2.1-AAA-Standards. Dadurch werden inklusive Lernumgebungen unterstützt.



WUSSTEN SIE SCHON?

i3CONNECT Studio verfügt über sechs Designs, darunter kontrastreiche Designs für eine bessere Lesbarkeit.





Google EDLA-zertifiziert

Sowohl Aspen 4 als auch Elm 2 sind Google-EDLA-zertifiziert und für den Einsatz in Google-basierten Klassenzimmern optimiert.

Mit vollem Zugriff auf den Google Play Store können Lehrkräfte ihre bevorzugten Apps und Werkzeuge nutzen und so flexible sowie zukunftssichere Lernumgebungen schaffen, die SDG 4 unterstützen.



Teilen heißt kümmern

Im Jahr 2025 veröffentlichten wir auf unserer Website eine Reihe von Artikeln des Bildungsexperten Dr. John Collick. In „Let's Talk About Education“ untersucht er wichtige Trends im digitalen Lernen und die Zukunft der Bildung und bietet neue Perspektiven, die Ideen und Diskussionen in der Branche anregen.

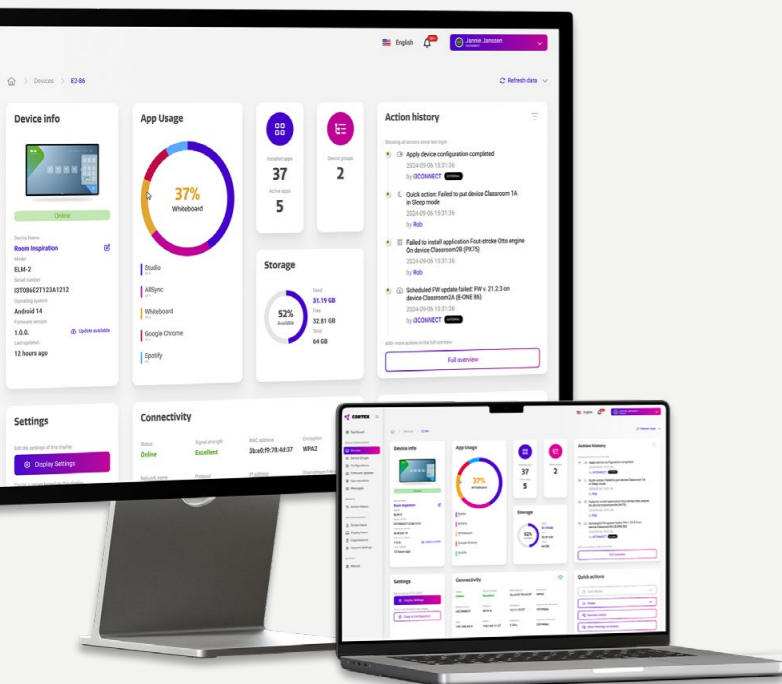
- **Das Denken aufgeben: KI und Aufsätze Schreiben und Benoten | i3CONNECT**
- **Der lernende Geist: Angst, Scheitern und die Zahlengerade | i3CONNECT**

IT-Helden aus der Ferne

Mit Cortex können IT-Teams Displays in der gesamten Organisation aus der Ferne verwalten, aktualisieren und Fehler beheben.

Dadurch werden Ausfallzeiten in Klassenzimmern reduziert und sichergestellt, dass der Unterricht ohne unnötige Unterbrechungen fortgesetzt werden kann.

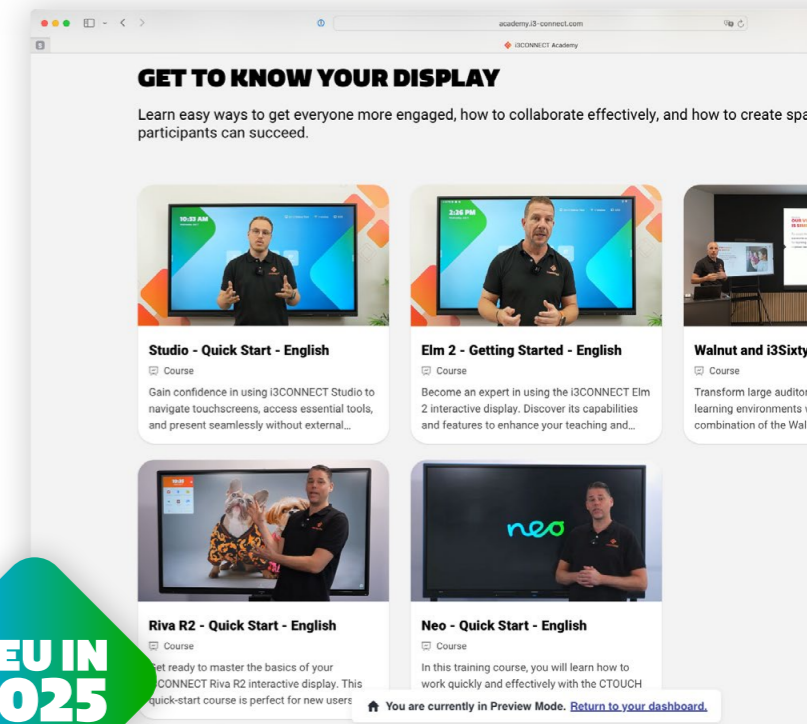
Problem? Cortex. Klick.
Unterricht gerettet. Puh!



i3CONNECT Academy

Die Einführung neuer Technologien kann einschüchternd wirken. Deshalb haben wir die i3CONNECT Academy eingeführt: unsere kostenlose Online-Lernplattform. Auf academy.i3-connect.com finden Sie praxisnahe Schulungen, leicht verständliche Kurse und Schritt-für-Schritt-Anleitungen. Die i3CONNECT Academy macht es einfach, Vertrauen in die Technologie zu gewinnen und das volle Potenzial Ihres interaktiven Displays auszuschöpfen.

➤ academy.i3-connect.com





FÜR IHRE SICHERHEIT SORGEN

Durch starke Unternehmensführung, Datenschutz und ethische Geschäftspraktiken wollen wir zu SDG 16 beitragen: Frieden, Gerechtigkeit und starke Institutionen.



Verhaltenskodex

Klare Prinzipien und Richtlinien, die ethische, respektvolle und verantwortungsvolle Geschäftspraktiken in unserer gesamten Organisation sicherstellen.



Schutz von Hinweisgebern

Sichere und vertrauliche Kanäle, über die Bedenken oder Fehlverhalten ohne Angst vor Vergeltungsmaßnahmen gemeldet werden können.



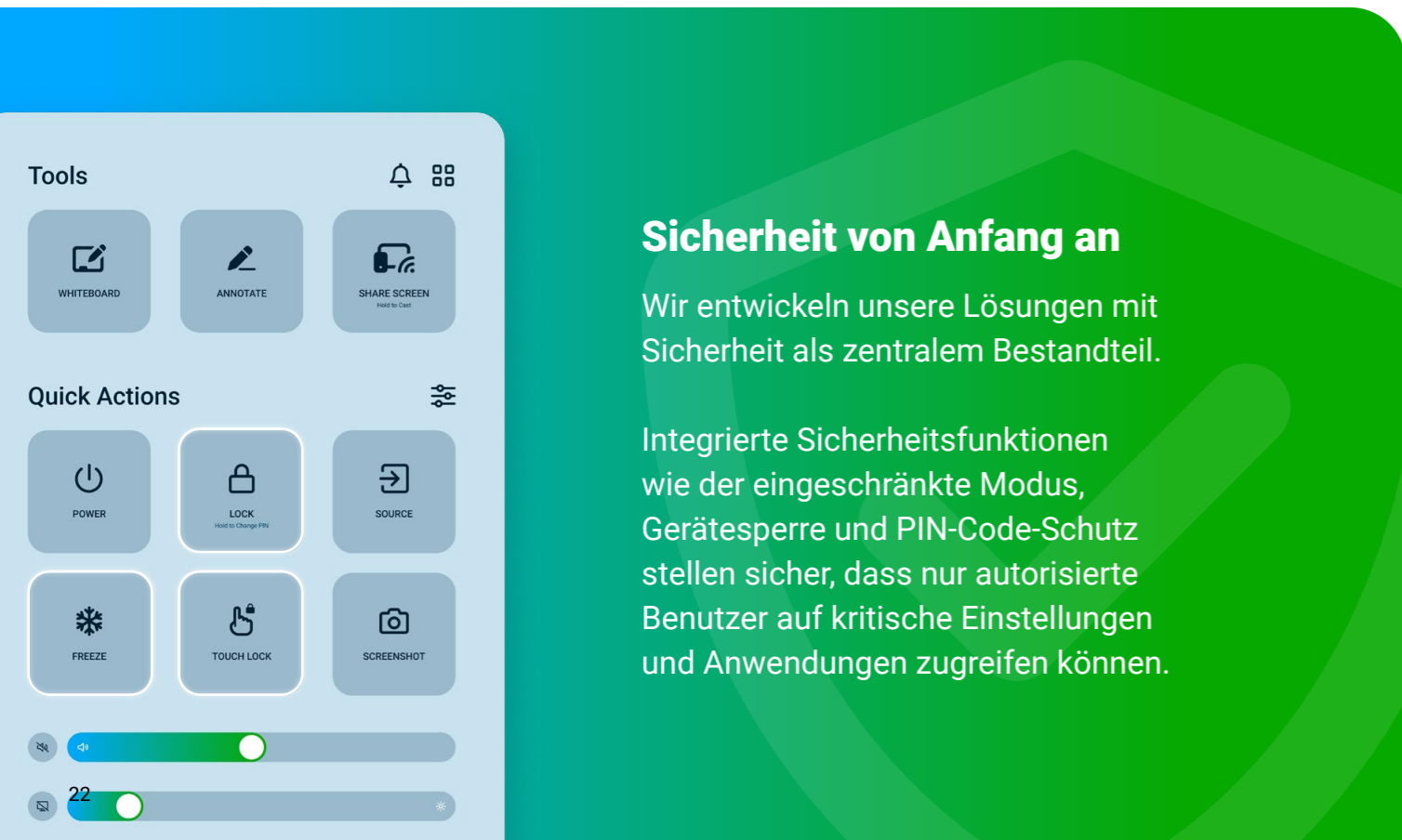
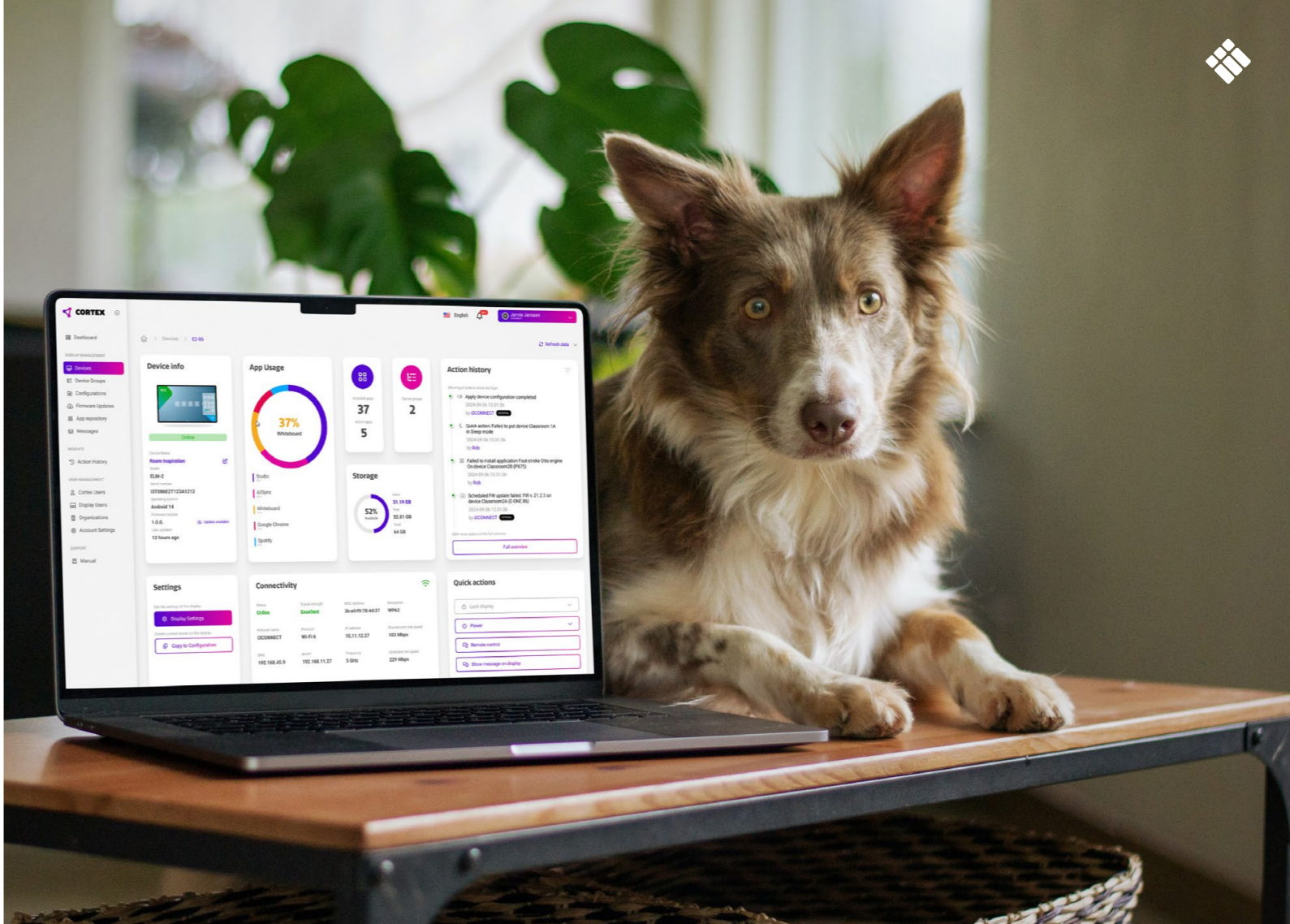
Vertrauliche Berater

Vertrauenswürdige Ansprechpartner, die Mitarbeitende bei Bedarf mit vertraulicher Beratung und Unterstützung begleiten.



Kanäle zur Meldung von Sicherheitsvorfällen

Spezielle Kanäle, über die Sicherheitsvorfälle und Schwachstellen schnell und verantwortungsvoll gemeldet, bewertet und bearbeitet werden können.



Sicherheit von Anfang an

Wir entwickeln unsere Lösungen mit Sicherheit als zentralem Bestandteil.

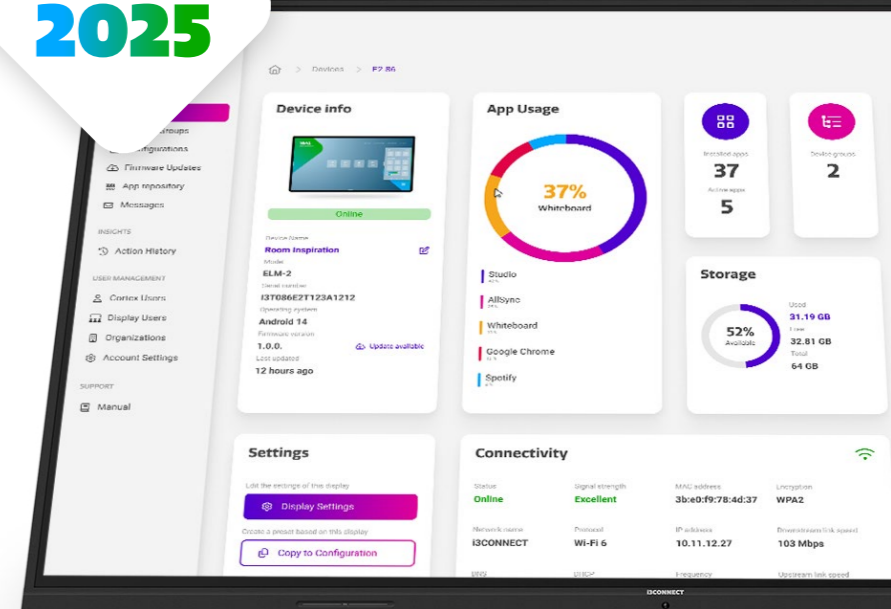
Integrierte Sicherheitsfunktionen wie der eingeschränkte Modus, Gerätesperre und PIN-Code-Schutz stellen sicher, dass nur autorisierte Benutzer auf kritische Einstellungen und Anwendungen zugreifen können.

Intuitives Remote-Management

Mit i3CONNECT Cortex können Displays aus der Ferne verwaltet, überwacht und gesteuert werden. Einstellungen, Updates und Zugriffsrechte lassen sich von jedem Standort aus für ganze Geräteflotten anwenden, während Nutzungs-, Aktivitäts- und Konfigurationshistorien vollständige Transparenz und Kontrolle ermöglichen.

Zusätzliche Funktionen, wie die Fernverwaltung von Freigabeeinstellungen, ermöglichen es Organisationen, sichere und konsistente Umgebungen auf allen Geräten aufrechtzuerhalten.

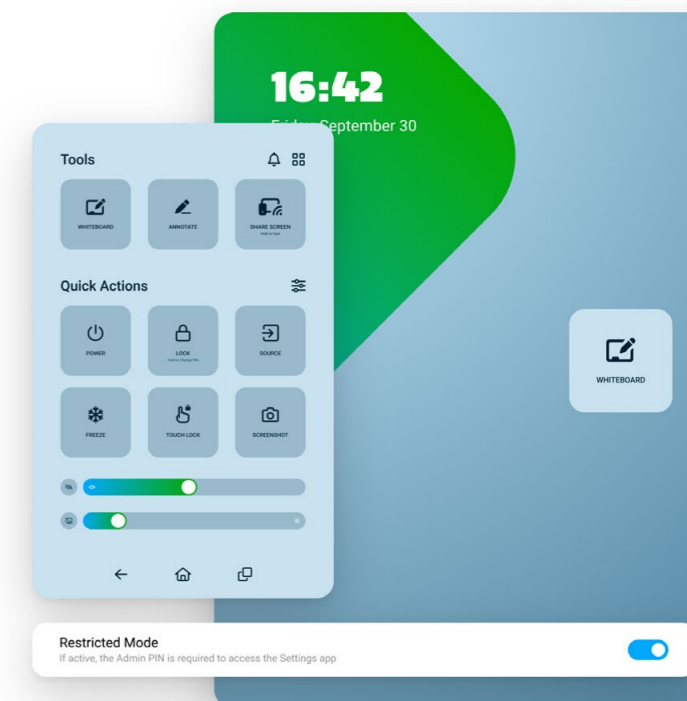
NEU IN 2025





Der eingeschränkte Modus macht Ihr i3CONNECT-Studio-Erlebnis wasserdicht

- ❖ Benutzer können nur auf die Kacheln des Startbildschirms und die erste Ebene des Seitenmenüs zugreifen. Alle anderen Elemente wie die App-Übersicht, Einstellungen des Seitenmenüs oder die vollständigen Einstellungen sind nicht zugänglich.
- ❖ Sollte es einem Benutzer dennoch gelingen, eine nicht autorisierte App zu öffnen, beendet Studio die Anwendung automatisch und sofort. Narrensicher und absolut dicht
- ❖ Wir nennen dies den „Whitelist-Mechanismus“. Sie können eine zusätzliche Einschränkungsebene hinzufügen, indem Sie bestimmte Schaltflächen im Seitenmenü über die Administratoreinstellungen deaktivieren.



Datenschutz durch Design

Wir nehmen Datenschutz ernst und entwickeln unsere Lösungen so, dass Benutzerdaten auf jeder Ebene geschützt werden. Unsere gesamte proprietäre Software wird intern in Belgien und den Niederlanden entwickelt.

i3CONNECT Cortex verfügt standardmäßig über sichere Authentifizierung, rollenbasierte Zugriffskontrolle und verschlüsselte Kommunikation. Daten werden innerhalb sicherer Cloud-Umgebungen im EWR verarbeitet und gespeichert, wodurch die Einhaltung strenger Datenschutzanforderungen gewährleistet wird. Sämtliche Datenübertragungen werden mit modernen Verschlüsselungsprotokollen (TLS 1.2 oder höher) geschützt, und der Zugriff auf Systeme ist ausschließlich autorisierten Benutzern gestattet.

WUSSTEN SIE SCHON?

Sie können die Einstellungen von i3CONNECT AllSync auch aus der Ferne über Cortex ändern. Dadurch lassen sich beispielsweise Freigabeprotokolle, PIN-Verhalten und vieles mehr bequem vom Schreibtisch aus verwalten.

LABELS UND ZERTIFIZIERUNGEN

Unternehmensebene



Produktkonformität



EcoVadis Gold Medal

Im Jahr 2025 erhielten wir die EcoVadis Gold Medal und gehören damit zu den besten 5 % der weltweit bewerteten Unternehmen. Mit einer Bewertung von 82/100 Punkten (98. Perzentil) wurde unsere Leistung in vier zentralen Bereichen anerkannt: Umwelt, Ethik, Arbeits- und Menschenrechte, Nachhaltige Beschaffung.

NEU IN 2025





Hallo!

Wir sind i3CONNECT: einer der weltweit führenden Anbieter von interaktiven Großformat-Displays und Lösungen für Bildung und Unternehmen. Mit fast 60 Jahren Erfahrung entwickeln wir intuitive Produkte, die Menschen dabei helfen, sich zu vernetzen, zusammenzuarbeiten und einfach zu lernen.